

## O nás

Společnost easycoll a.s. je tvořena týmem specialistů na inkaso pohledávek. Používáme seriózní postupy pro vymáhání pohledávek soudní i mimosoudní cestou, poskytujeme komplexní služby.

[zásady a postupy](#)

Proč spolupracovat s námi?  
Máme zkušenosti.

## Naše služby

upomínkový servis



mimosoudní inkaso



soudní inkaso



exekuční inkaso



analýza a odkup pohledávek



dědické řízení



## Pro dlužníky

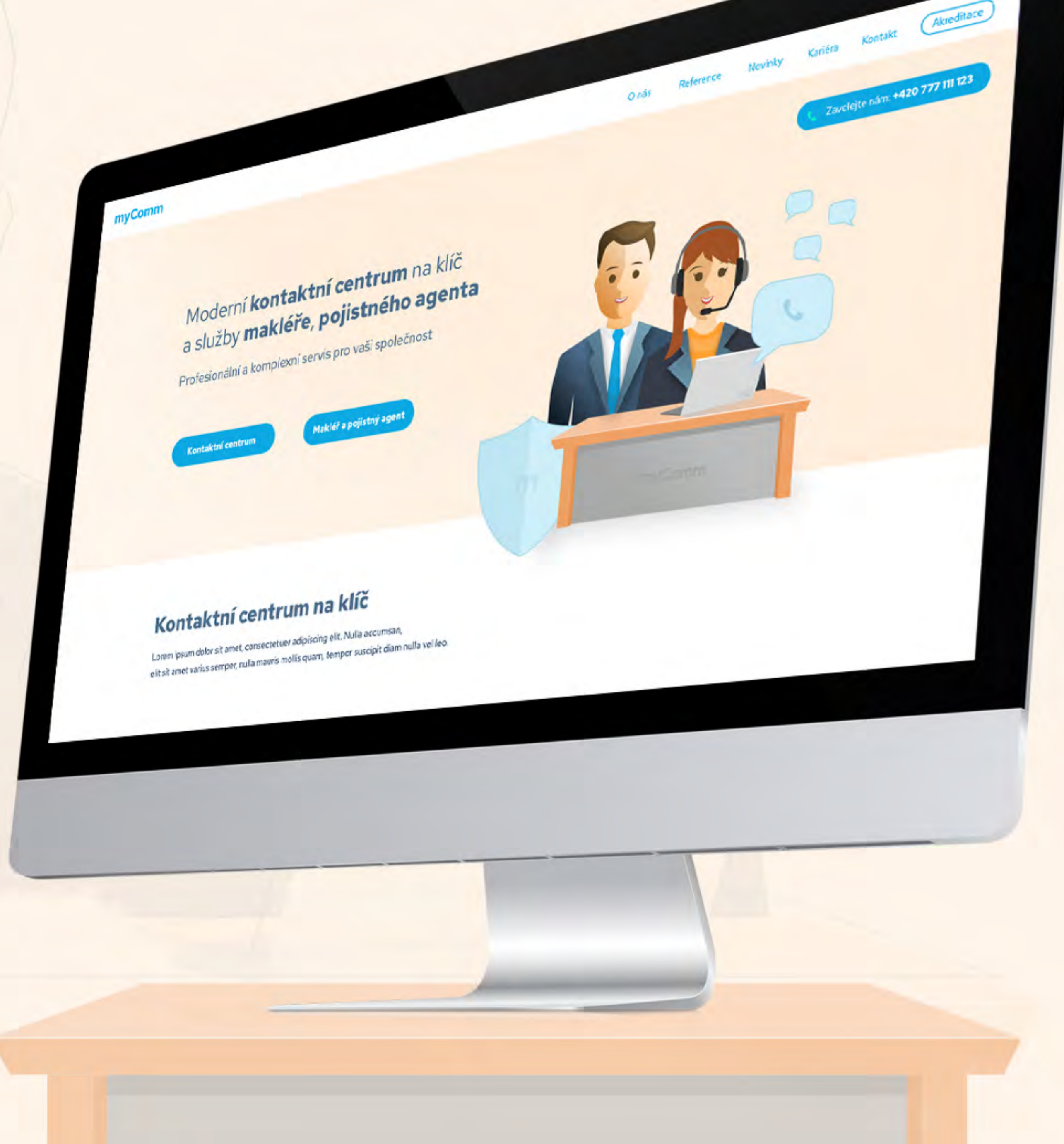
- [Dostali jste od nás upomínku?](#)
- [Jak dluh zaplatit?](#)
- [Mohu zaplatit rovnou věřiteli?](#)

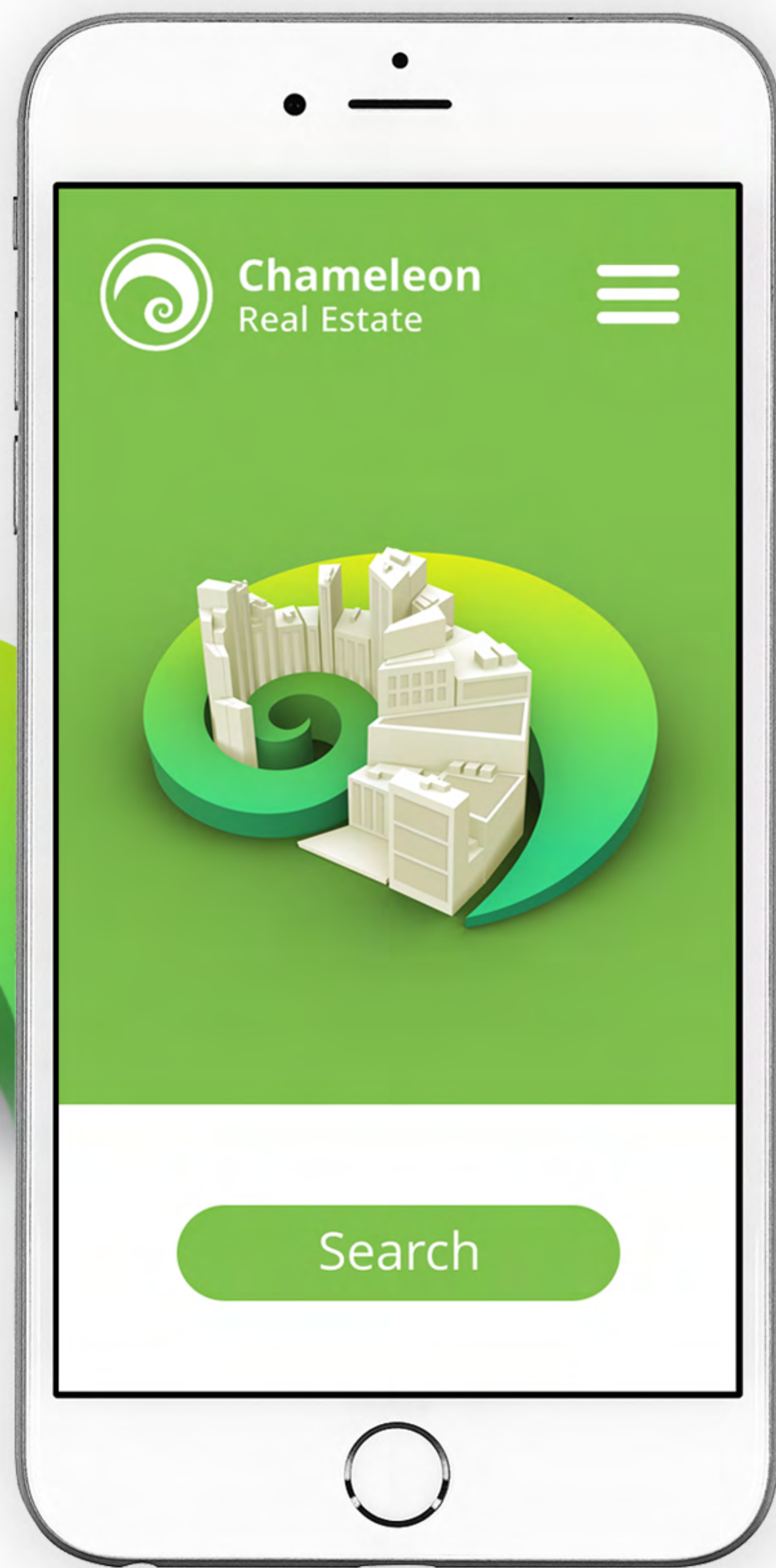
— Jakmile s věřitelem uzavřeme smlouvu, máme povinnost provést všechny kroky vedoucí k uhrazení od dlužníka. Obratě se proto prosím rovnou na nás.

- [Proč je důležité zaplatit co nejdříve?](#)
- [Co když na upomínku nijak nereaguji?](#)
- [Co když nemožu dluh zaplatit?](#)
- [Přišla vám upomínka, ačkoliv jste dluh uhradili?](#)
- [Mohu vám důvěřovat?](#)





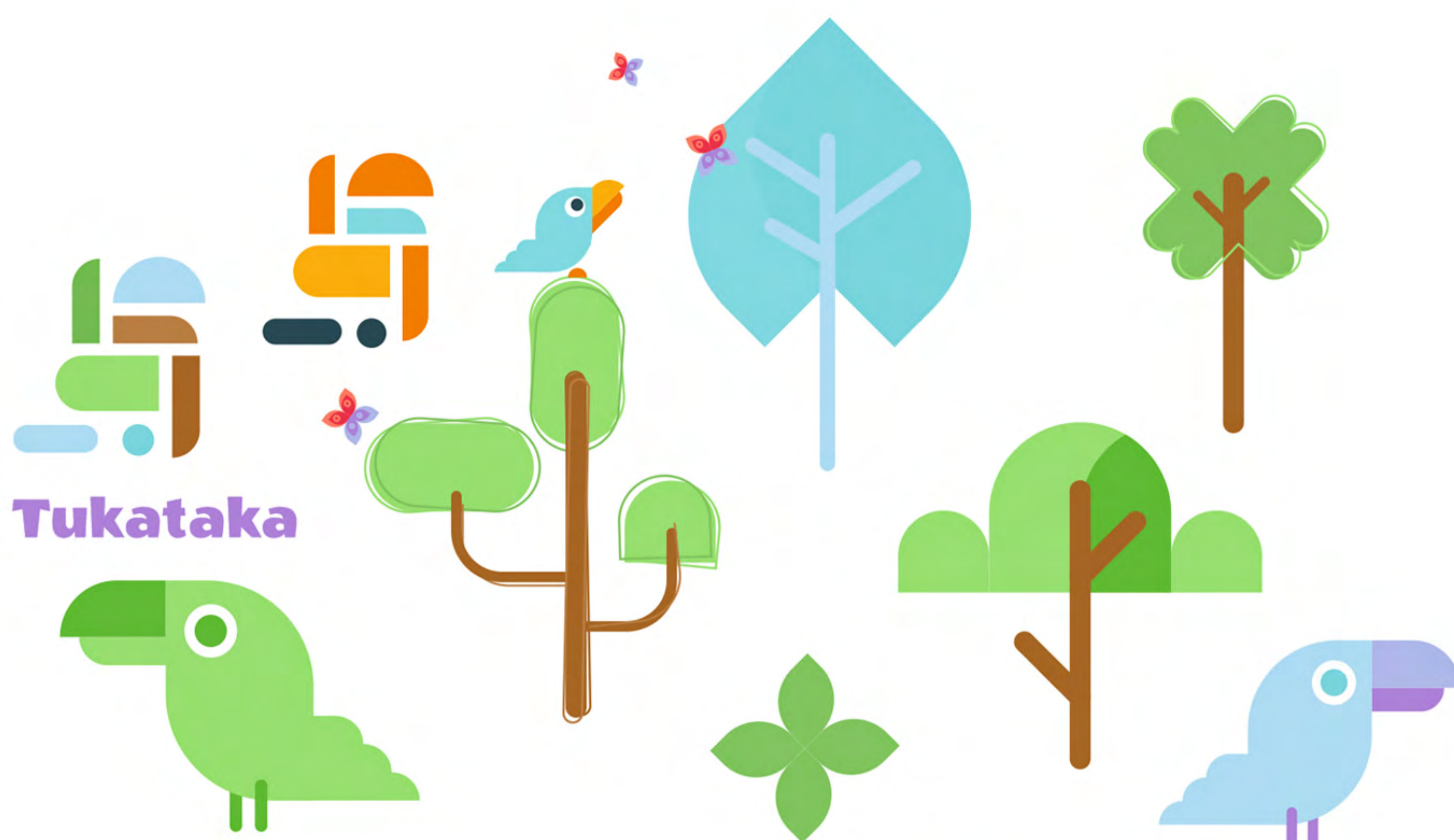
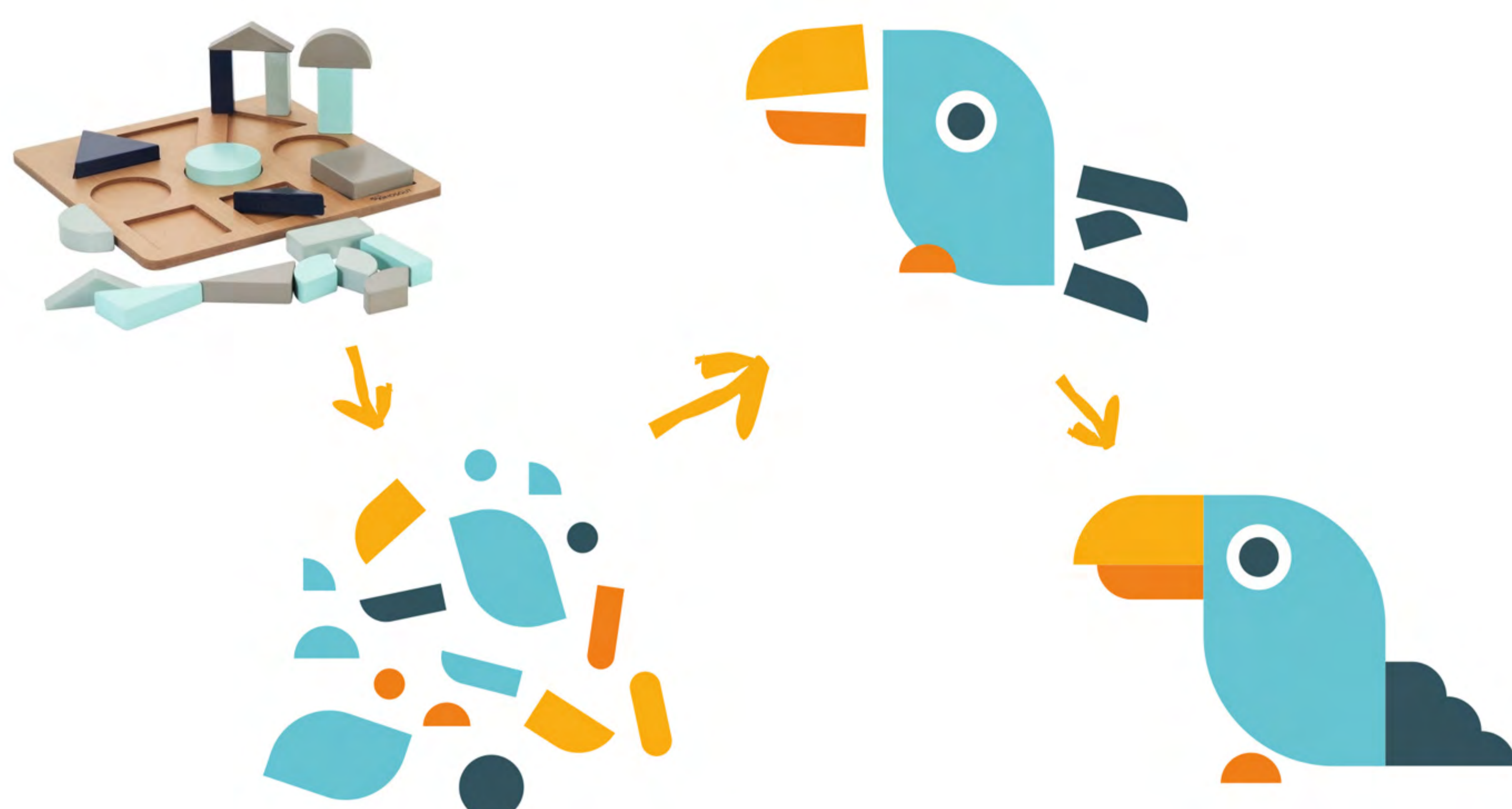




Chameleon Real estate sarl  
35 rue de Luxembourg  
L-7480 Tuntange  
+352 691 550 333  
RCSL: B 214.826



# Tukataka



# NOVÉ AUTO JEŠTĚ DNES

Pořídit si auto podle představ je s námi velmi snadné

 Vyhledat vůz



## Vyberete si auto

Máme širokou nabídku nových a předváděcích skladových vozů, které jsou ihned k dispozici.



## My vše domluvíme

Zvolte si typ financování. Můžete platit hotově, nebo využít úvěru či operativního leasingu. My se spojíme s dealery a vše vyřídíme.



## Podepíšete smlouvu

Poté, co doladíme všechny detaily, se s Vámi spojí dealer, se kterým podepíšete smlouvu a provedete platbu.



## Odjedete!

Vyzvedněte si nové auto v dealerství, rychle a bez starostí. Získejte od nás **bonus 10 000 Kč!**

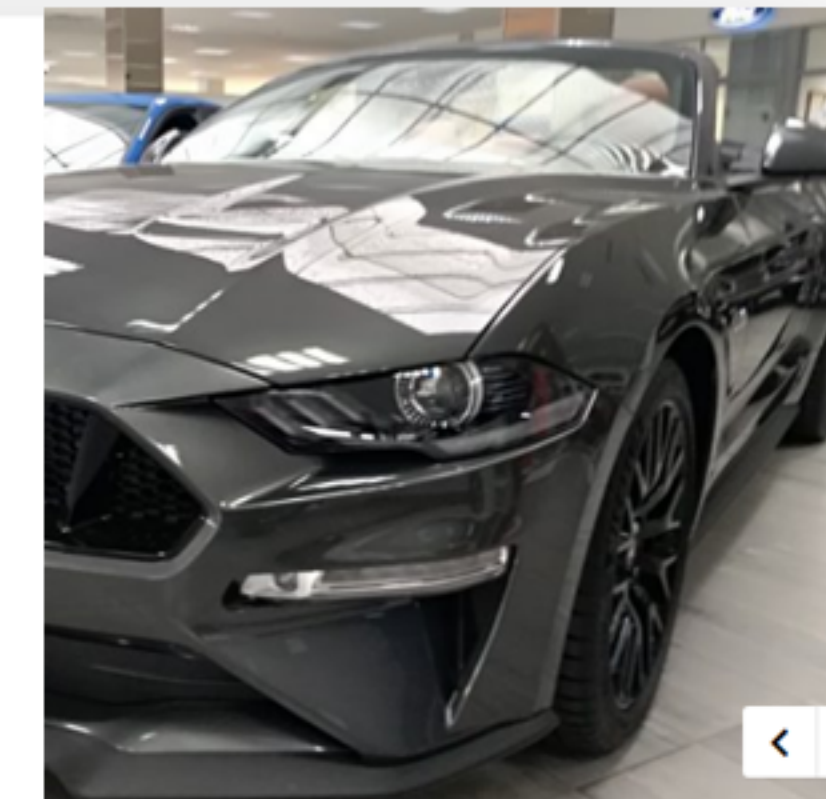
 **AKCE!**

**LEASING  
VOLVO ŘADY  
XC 40, 60, 90**



**AUTO  
TÝDNE**

**FORD  
MUSTANG 5.0  
1500000,-**





Nejlepší šéfkuchaři v Praze. V jeden čas, na jednom místě. Večeře s kuchařskými osobnostmi, nastrojené duely, michelinské menu, školy vaření a workshopy. To a mnohem víc přináší CHEF TIME FEST, Food festival, který není jen o jídle.  
10.1. - 8. 2. 2014 | AvantGarde restaurant | Evropská 2690/17, 160 41, Praha 6

- Hvězdný duel
- Chef's table
- Michelin star
- Škola vaření
- Jazz
- Kdo vaří?

	13.-17. 1.	13.-17. 1.	13.-17. 1.	13.-17. 1.
Po	17.1.   Jazz & Finger food Dominec band - Želechovský, Kněz, Munandar, Havlíček			Koupit
Út	17.1.   Jazz & Finger food CHEF'S DUEL - HAVLÍČEK & ŽELECHOVSKÝ			Koupit
St	kitchen workshop Reine Dominec band - Želechovský, Kněz, Munandar, Havlíček			Koupit
Čt	17.1.   Jazz & Finger food COOKING CLASSES - VODOCHOSKÝ			Koupit
Pá	17.1.   Jazz & Finger food Dominec band - Želechovský, Kněz, Munandar, Havlíček			Koupit
So	17.1.   Jazz & Finger food COOKING CLASSES - VODOCHOSKÝ			Koupit
Ne	17.1.   Jazz & Finger food Dominec band - Želechovský, Kněz, Munandar, Havlíček			Koupit

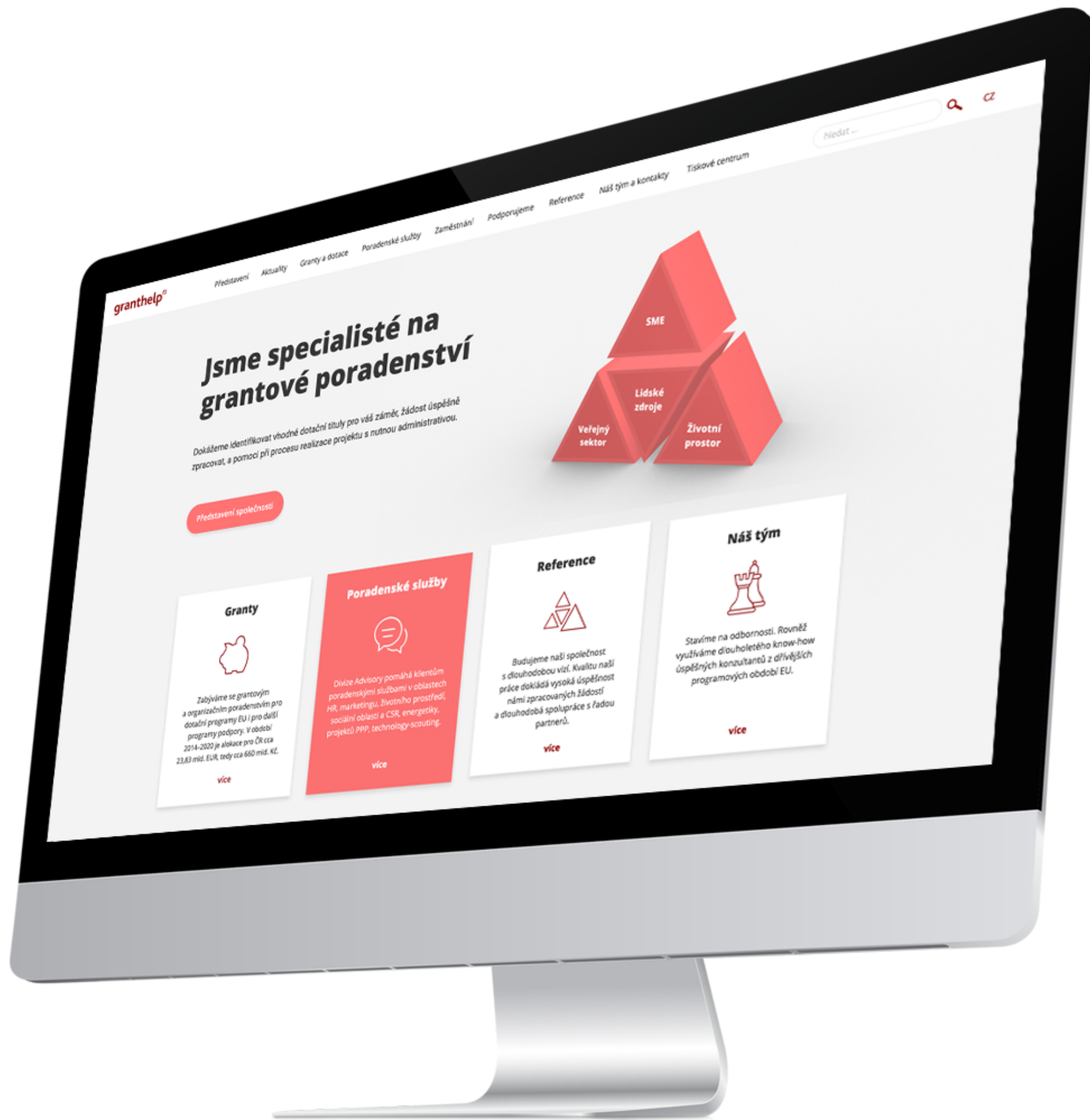
Kompletní program

[facebook.com/cheftimefestival](https://facebook.com/cheftimefestival)

[Děti vliv](#) [Průběh](#) [Jak nakoupit](#) [Partneři](#)

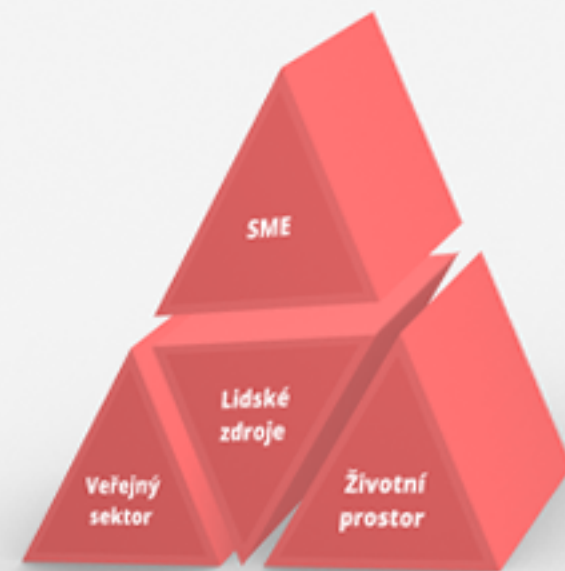






# Jsme specialisté na grantové poradenství

Dokážeme identifikovat vhodné dotační tituly pro váš záměr, žádost úspěšně zpracovat, a pomoci při procesu realizace projektu s nutnou administrativou.



Představení společnosti

## Granty



Zabýváme se grantovým a organizačním poradenstvím pro dotační programy EU i pro další programy podpory. V období 2014-2020 je alokace pro ČR cca 23,83 mld. EUR, tedy cca 660 mld. Kč.

[více](#)

## Poradenské služby



Dialte Advisory pomáhá klientům poradenskými službami v oblastech HR, marketingu, životního prostředí, sociální oblasti a CSR, energetiky, projektů PPP, technology-scouting.

[více](#)

## Reference



Budujeme naši společnost s dlouhodobou vizí. Kvalitu naší práce dokládá vysoká úspěšnost námi zpracovaných žádostí a dlouhodobá spolupráce s řadou partnerů.

[více](#)

## Náš tým



Stavíme na odbornosti. Rovněž využíváme dlouholetého know-how úspěšných konzultantů z dřívějších programových období EU.

[více](#)



LEGO CITY: DISCOVER THE SECRETS OF THE LAVA! JOIN THE MISSION!

LEGO BIONICLE: Unite to battle for the Mask of Control! UNITE!

LEGO STAR WARS: FIND OUT MORE

LEGO NINJAGO: NEW LEGO NINJAGO™ FOR YOUR KIDS IS HERE! JUST FROM 9,99 EUR BUY NOW

LEGO EAVES: Unite the magic to save the dragons! UNITE!

LEGO NINJAGO: TEAM UP AGAINST EVIL DJINN ARMY! JOIN US

LEGO CITY: LOCK UP THE MASTER CROOKS! HELP US!

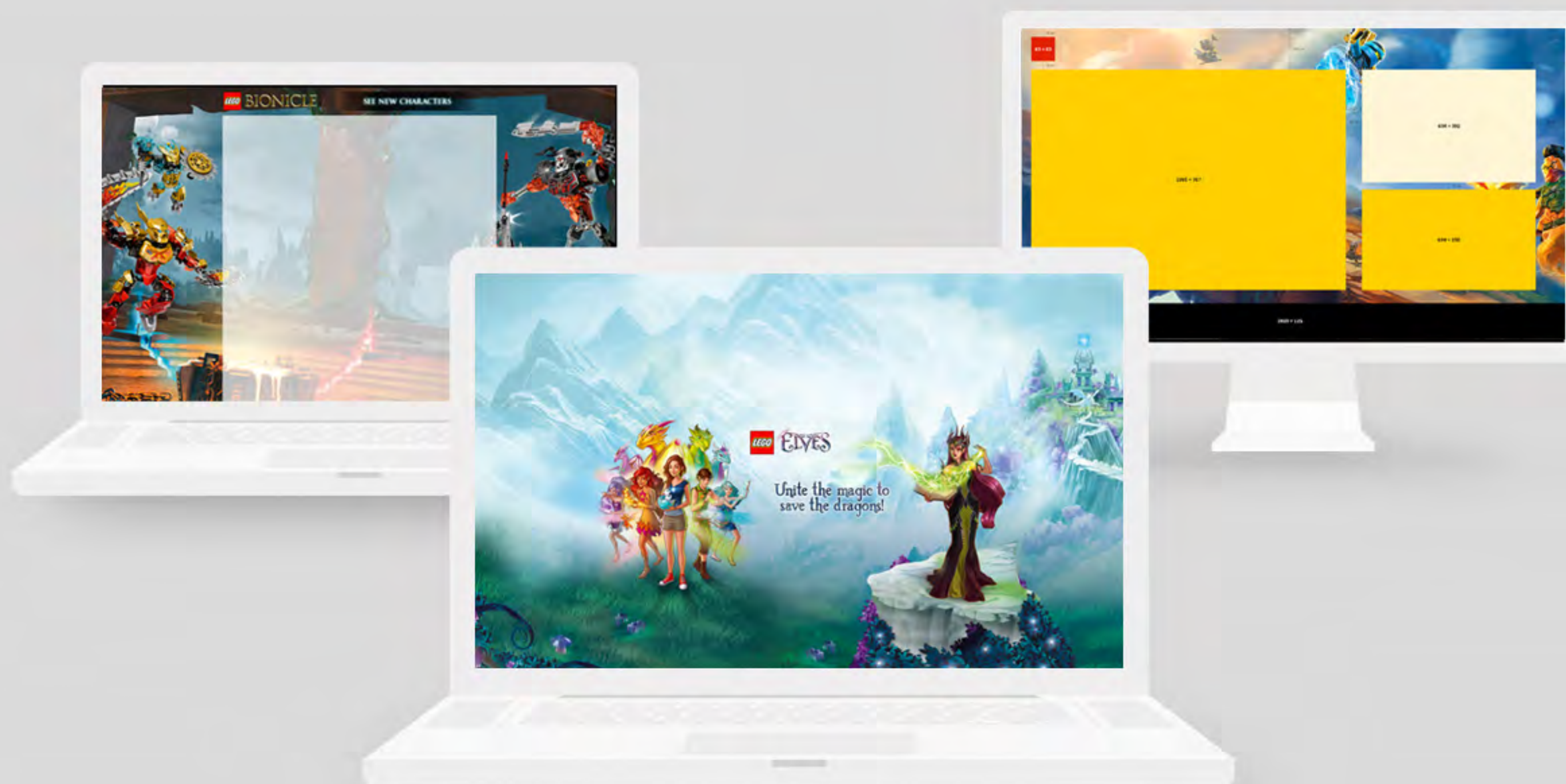
LEGO FRIENDS: Let's be friends. Come along and meet us! FIND OUT MORE

LEGO BATMAN: BUILD LIKE BATMAN START NOW!

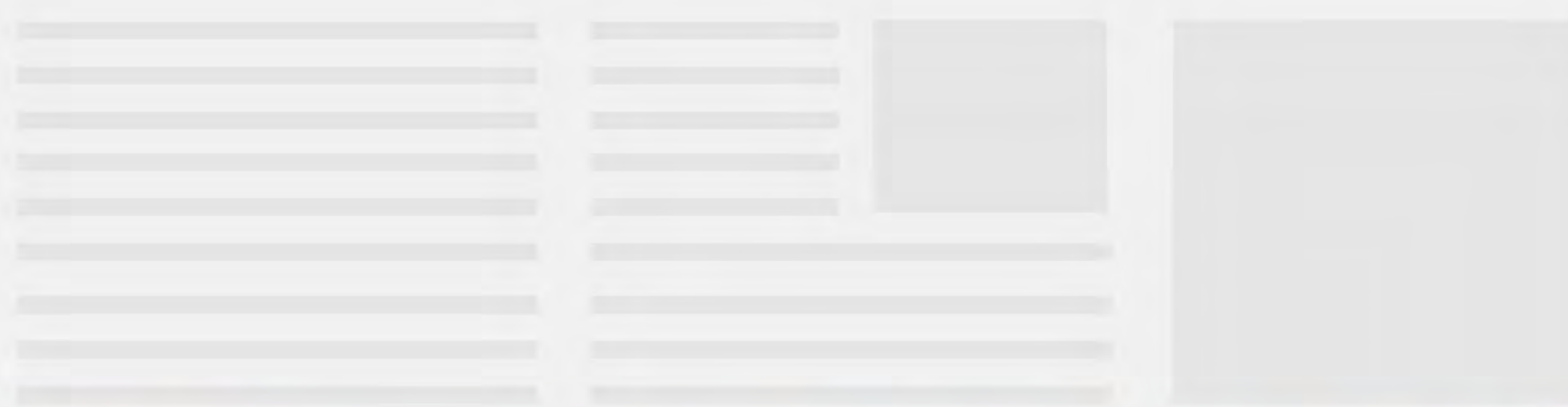
LEGO CITY: COAST GUARD SEE MORE

LEGO NEXUS KNIGHTS: COMBINE THE POWERS TO DEFEAT THE NEW ENEMIES! Find out more

LEGO FRIENDS: JOIN US AND CELEBRATE >>



## FloorAd



LEGO NINJAGO

©2018 The LEGO Group.

JOIN US

## IQVCP Block Diagram

**IQVCP is (always) applicable as/for:**

- General Units for visualisation and control
- Building Automation Devices
- Wireless Remote Controllers
- Access Systems
- Heating Readers
- Universal Readers
- Industrial Devices

**Smarter Control. Simply.**

## IQVCP Software

Ready to use software libraries and source code examples significantly speed up the development of any electronic product and enhance it with smarter control and wireless connectivity.

**SW library functions:**

- IQRF peripherals
- IR Demo, s & TV remote control
- Media Store from Micro SD card
- Standard bus support (I2C, SPI, UART ...)
- Frequency Bands Scanner (optional)
- Graphical stack support (GUI for IDE)
- Configurable USB classes support

- Ethernet stack support
- Free I/O pins usage
- Quick Alarm/Calendar
- IQCMR demo function
- Color Profiles
- Thermometer
- Sensing ...

[www.iqvcp.org](http://www.iqvcp.org)

## 12. OKK koksárny a.s.

**12.1 Výsledek hospodaření**  
K 30. prosinci 2016 společnost METALIMEX a.s. vypracovala výsledek hospodaření před zdaněním ve výši 160,9 mil. Kč. V období, který postupně utváří dlouhodobý hospodářský výsledek, byla realizována důležitá města.

**12.2 Provozní výsledek hospodaření**  
Společnost vypracovala provozní výsledek hospodaření ve výši 167,03 mil. Kč.

**12.1.2. Komentář k hlavním položkám provozního výsledku hospodaření:**

- Vývoj tržeb za prodej zboží je propadl v předchozím období letošního období oproti výši 16 500,8 mil. Kč a následně vyrostl na 16 500,8 mil. Kč.
- Ochotnější marže, která dosáhla výše 422,5 mil. Kč, byla vytvořena tržbami z prodejů zboží ve výši 16 500,8 mil. Kč a následně vyrostla na 16 500,8 mil. Kč.
- Tržby za prodej vlastních výrobků a služeb vyrostly o číselní 18,3 mil. Kč – především výnosy za poskytování služeb v souvislosti s obchodní činností, zejména uzavření kontraktů (střelba a leštění) prodejem nemovitostí apod.
- Výnosové správně Dč 444,8 mil. Kč ve srovnání s výnosy 2015 klesla, a to zejména v souvislosti s poklesem tržeb za prodej zboží.
- Prostředky vynaložené na právní služby poklesly důležitě kontrole vedení společnosti a jsou převážně v právní oblasti.
- Ostatní náklady poklesly v předchozím období ve výši 8,3 mil. Kč.
- Upravy hodnot pohledávek (199,8 mil. Kč) a ostatní provozní náklady (228,6 mil. Kč) – náklady je určovány zejména náklady vznikajícími v souvislosti s poskytnutím nájemů a pohledávek společnosti, náklady na faktování pohledávek.

## 21 Profil konsolidačního celku

**Struktura skupiny propojených osob včetně vlastnických podílů**

Struktura pracovníků podniku podle dosaženého vzdělání je uvedena v grafu. Ve srovnání s předchozím obdobím došlo k mírnému zvýšení podílu zaměstnanců s vysokoletelem a výšším odborným titulem.

Personál byl posílen jak teoreticky střední odbornou školou, tak i posílen v datech středních odborných škol.

### MTX GROUP a.s.

[www.mtxgroup.com](http://www.mtxgroup.com)

# SPOLUPRÁCE S ČESKOU START-UP SCÉNOU

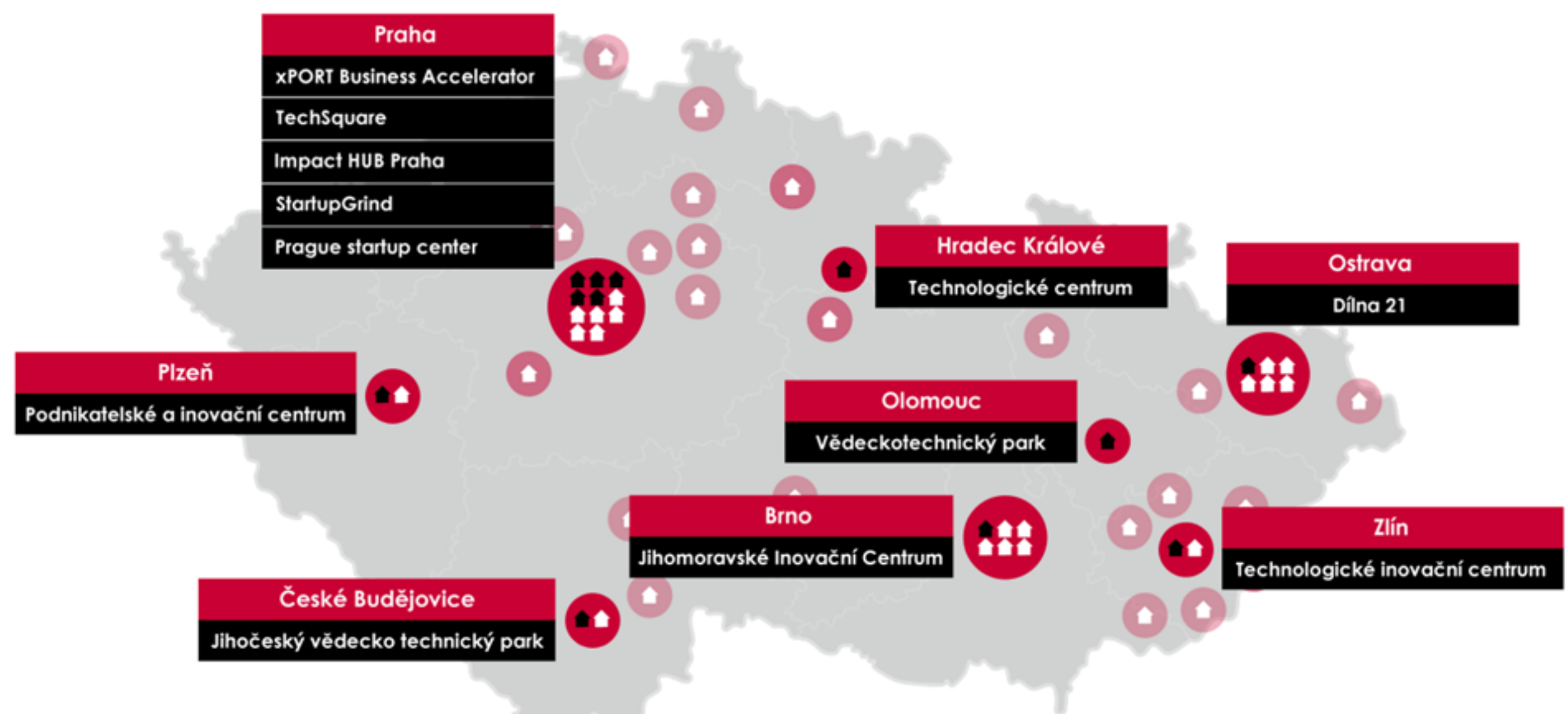
JAK NASTARTOVAT A ROZVÍJET INOVACE ZA POMOCI TECHNOLOGICKÝCH START-UP

NA PARTNERSTVÍ ZÁLEŽI



C1 | NÁZEV PREZENTACE

## Naši partneři – přehled inkubátorů v České republice

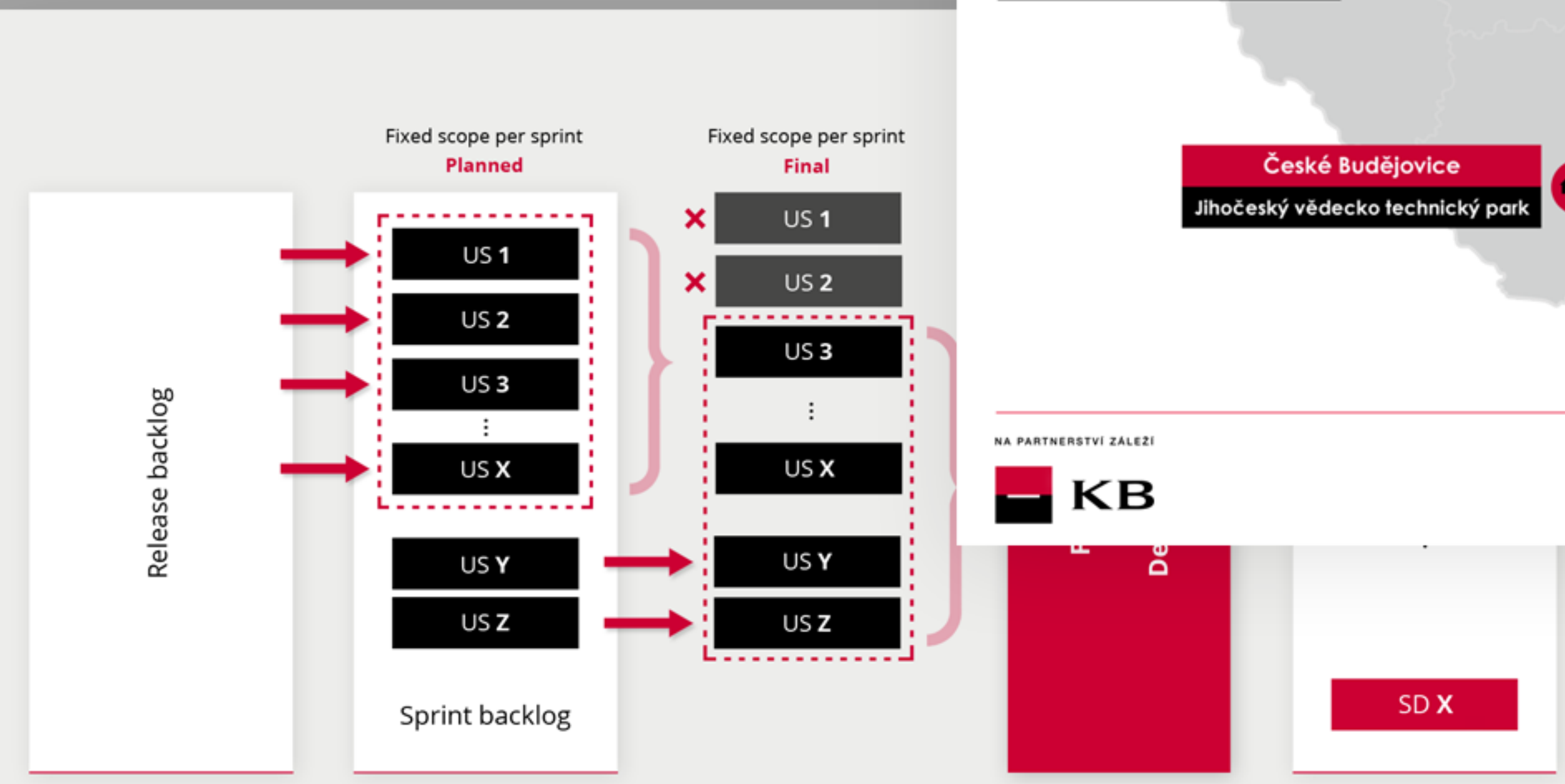


NA PARTNERSTVÍ ZÁLEŽI



C1 | NÁZEV PREZENTACE

21.6.2020 | P.5

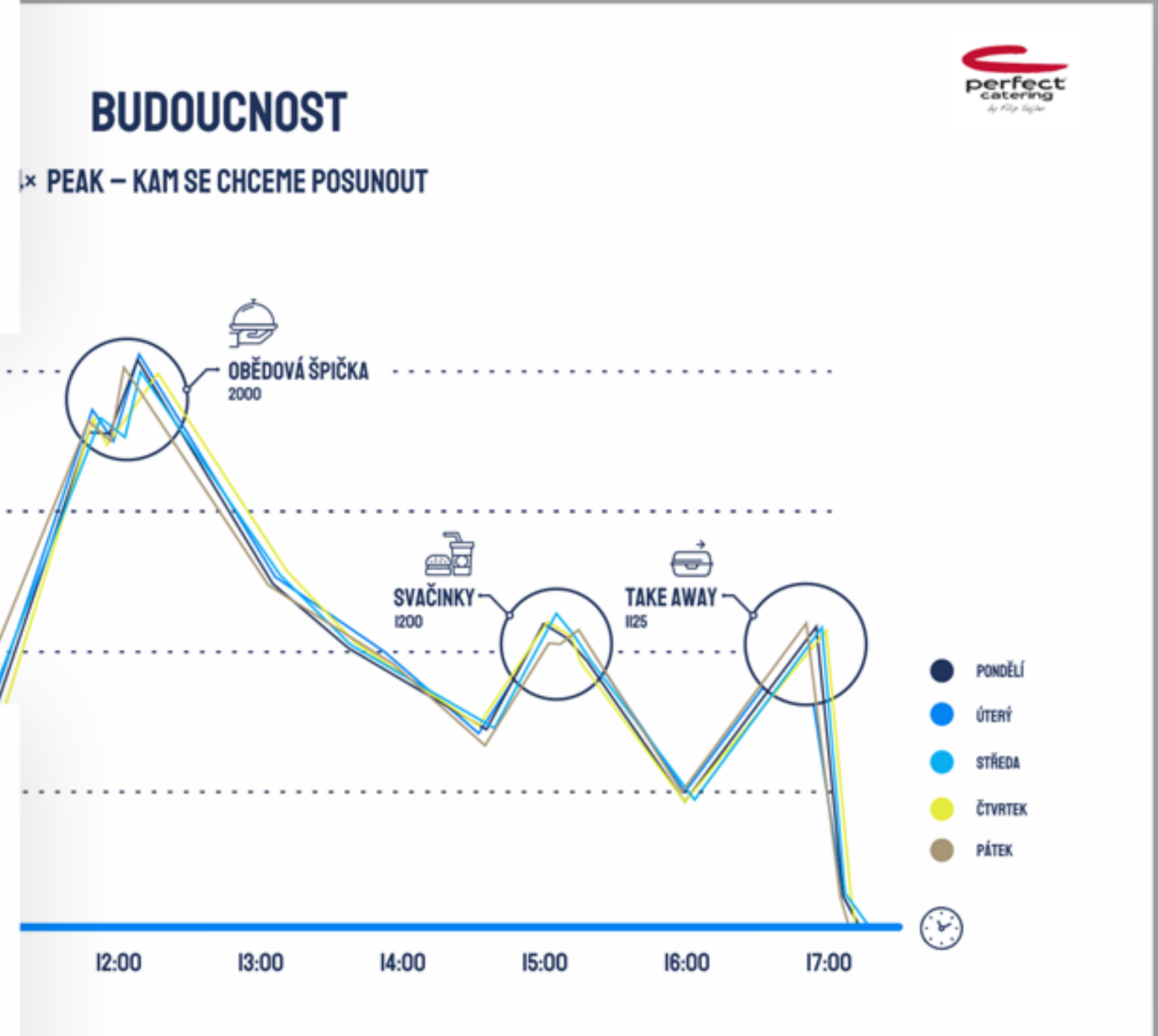


**TEMIFY**

**REALIZACE FORMOU PRONÁJMU ZDROJŮ ZA HODINOVOU SAZBU**

**1450 Kč**

**Perfect Partnering**



**TEMIFY**

**STRATEGIE**

ANEB JAK TOHO CHCEME DOSÁHNOUT

**POZNAT**

První krokem je poznat data / zákazníka, poznat jeho preference a zvyklosti. Bez poznání dat je nemožné vytvářet nabídky, které osloví.

**STAGE I**

**OSLOVIT**

Druhým krokem je vytvoření nabídek, které budou individuální a cílené na malou skupinu zákazníků nebo jednotlivce.

**STAGE 2**

**UDRŽET A ZOPAKOVAT**

**Perfect Partnering**

**TEMIFY**

**2019 Q4** | **2020 Q1** | **2020 Q2** | **2020 Q3** | **FUTURE**

DWH Implementace a propojení se stávajícím systémem

Analýza CO a PROČ scope APP

**APP (R1)**

- Umím Onboarding
- Umím zaplatit kartou
- Umím se podívat na historii svých jídel

**APP (R2)**

- Umím nabit peněženku
- Umím slevy / kupóny / akce
- Umím objednávk

**APP (R3)**

- Umím Self payment (care)
- Umím výživové hodnoty jídel
- Umím statistiky / reporty

Propojení s aplikacemi třetích stran

Práce se sociálními médii (Instagram + Facebook + Start-ups)

**Perfect Partnering**



California  
Funn



Hemp oil  
extract

30 ml / 1fl oz

California  
Funn



Hemp oil  
extract

30 ml / 1fl oz

CALIFORNIA  
FUNN



HEMP  
OIL  
EXTRACT

30ML / 1FL OZ

CALIFORNIA  
FUNN



HEMP  
OIL  
EXTRACT

30ML / 1FL OZ

Hemp  
Extract



30ml / 1fl oz